

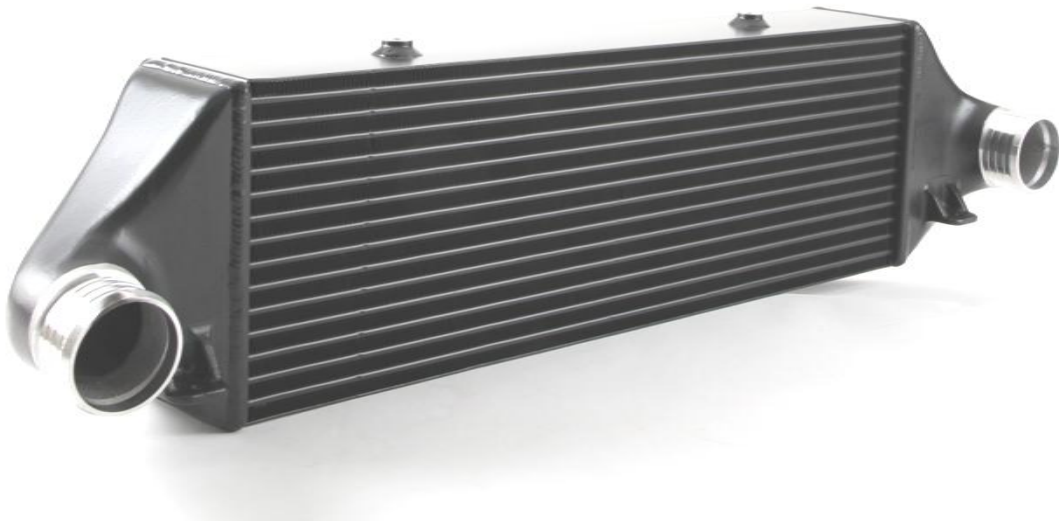


# WAGNER TUNING

- Einbauanleitung/Installation Instruction-

## Ladeluftkühler/Intercooler

### Ford Focus MK3 ST



**Kit-Nr.: 200001058**



**TÜV Zertifiziert**  
- Rahmenrichtlinie 70/156/EWG, Anhang X, Nr. 2  
- Anforderungen der ECE-Regelungen  
- StVO § 19 (3) in Verbindung mit Anlage  
XIX (nationales Recht) als Voraussetzung zur  
Erlangung von Teilgutachten

## WAGNERTUNING Intercooler

### Wichtige Hinweise!

Diese Montageanleitung ist unbedingt vor Beginn der Einbauarbeiten zu lesen. Die Firma Wagner Tuning übernimmt keine Haftung für Schäden, welche durch unsachgemäßen Einbau entstehen!

Als Hersteller sind wir verpflichtet darauf hinzuweisen, dass jegliche Veränderungen, welche Sie am für den öffentlichen Verkehr zugelassenen Fahrzeug vornehmen, der Abnahme durch einen technischen Dienst und Eintragung in die Fahrzeugpapiere bedarf.

### Einbauzeit (1 AW = 5 Minuten)

Die Einbauzeit beträgt ca. 24 AW, die je nach Zustand und Ausstattung des Fahrzeugs abweichen kann.

### Benötigte Werkzeuge

- Diverse Steckschlüssel
- Diverse Schraubendreher

### Important Notes!

*These Installation Instruction have to be read careful before beginning installation work. The company Wagner Tuning bears no liability for damage caused by incorrect installation!*

*As manufacturer, we are obliged to point out that any changes you make to a vehicle licensed for use on public roads require approval by a test centre and registration in the vehicle documents.*

### Installation Time ( 1 unit = 5 minutes)

*The installation time is around 24 **units**, which may vary depending on vehicle condition and equipment level.*

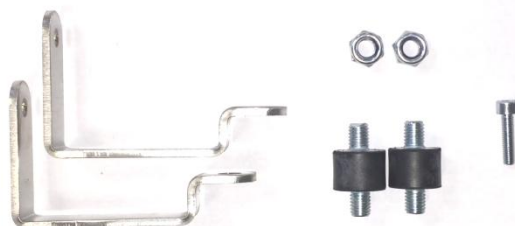
### Tools Required

- various spanners
- various screwdrivers

## WAGNERTUNING Intercooler

### Stückliste (Part list):

- 1 Ladeluftkühler / intercooler
- 2 Edelstahl Halter / stainless steel brackets
- 2 Gummi-Metall-Puffer M8 / rubber-metal buffers M8
- 2 Selbstsichernde Mutter M8 / self-locking hexnut M8
- 1 Innensechskantschraube M5x20 / allen screw M5x20



Dear Customers,  
the Company of Wagner Tuning has been synonymous with high performance components in the tuning market. To ensure this continues there is now design protection on our products by the German Patent and Trademark Office.

This is a precautionary measure to protect consumers against inferior copies. When purchasing our products you should always check that our logo is visible on the product, which is also subject to trademark law.



Carsten Wagner, CEO WAGNERTUNING

▶ EXHAUST MANIFOLD

▶ DOWNPIPE

▶ INTERCOOLER KIT

▶ INLET MANIFOLD



### 1. Demontage / demounting

Die Demontage des Ladeluftkühler erfolgt entsprechend der Richtlinien des Automobilherstellers.  
*The dismantling of the charge air cooler made according to the guidelines of the automobile manufacturer.*

Frontscheinwerfer demontieren.  
*Dismount headlights.*

Die oberen Klick-Verbindungen des Stossfängers lösen.  
*Loosen the upper click-connection of the bumper.*

Die unteren Verschraubungen des Stossfängers lösen.  
*Loosen the lower screws of the bumper.*

Vorderräder abbauen und die Radhausschale demontieren.  
*Remove the front wheels and remove the wheel housing on both sides.*

Lösen Sie die seitlichen Verschraubung hinter dem Radhaus.  
*Loosen the lateral screws behind the wheel housing.*

Stossfänger vorsichtig nach vorn abziehen. Eventuelle Steckverbindungen ebenfalls abziehen.  
*Carefully pull the bumper forwards. Also disconnect any connectors.*

Demontieren Sie die original Luftführung.  
*Dismantle the original air duct.*

Lösen Sie die Schlauchschellen und demontieren Sie den originalen Ladeluftkühler.  
*Loosen the hose clamps and remove the original intercooler.*



## WAGNERTUNING Intercooler

### 3. Montage / Installation

Den WAGNERTUNING Ladeluftkühler einsetzen und mit Hilfe der gekanteten Edelstahl Halter am Fahrzeug befestigen. Danach die originalen Silikonschläuche aufschieben und die Schlauchschellen wieder fest anziehen.

*Insert the WAGNER TUNING intercooler and attach it with the stainless steel brackets to the vehicle. Push on the original silicone hoses and tighten hose clamps securely.*

Sensor für die Ladeluft installieren und anschließen.

*Install and connect the sensor for the charge air.*

Den Stellmotor für die Zuluftregelung ausbauen und am Fahrzeug fixieren (Kabelbinder).

*Remove the positioning motor for the supply air control and fix it on the car (cable ties).*

Die originale Luftführung wieder installieren.

*Install the original air duct again.*

Bitte alles nochmals auf festen Sitz prüfen.

*Please check everything once again for tight fit.*

*Montage des Stossfängers.*

*Install the front bumper.*

